



Informe de Comercialización

Instituto de Estudios Económicos

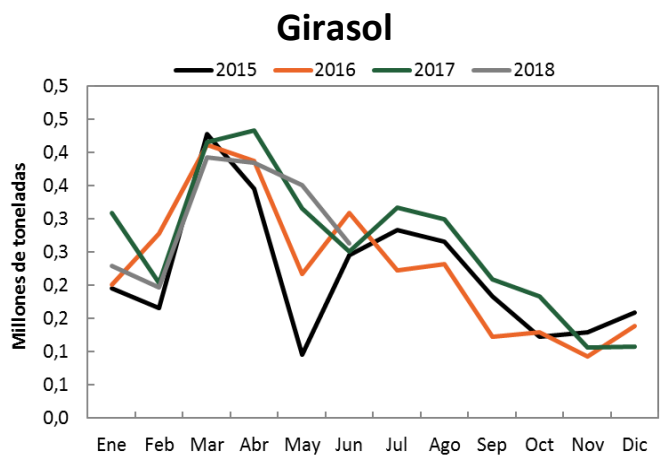
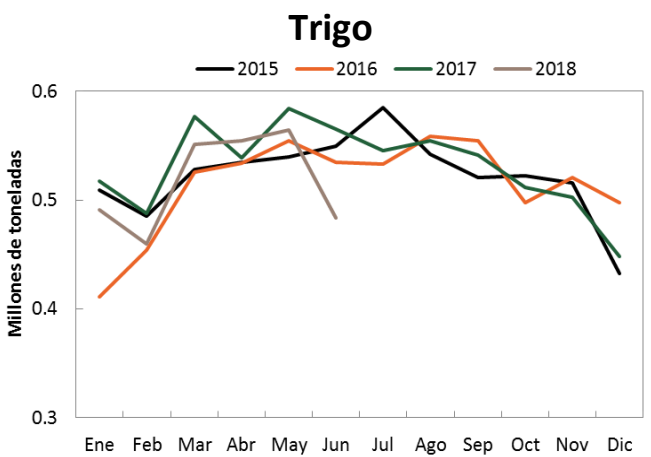
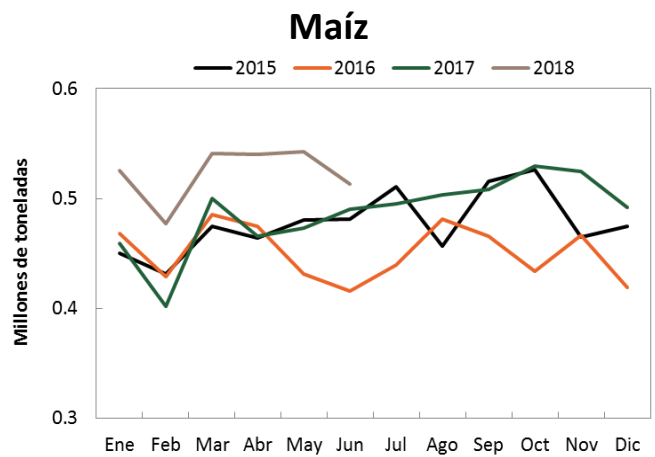
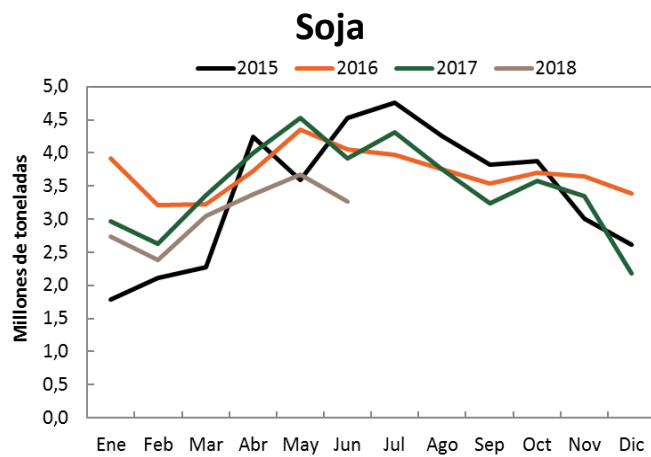


Resumen ejecutivo

- La **molienda de granos** a junio de 2018, presentó las siguientes variaciones con respecto al mismo período del año anterior: soja -13.7%, maíz 11.7%, trigo -4.8% y girasol -5.8%.
- La **producción de aceites y subproductos** a junio de 2018 presentó las siguientes variaciones con respecto al mismo período del año anterior: aceite de soja -12.3%, pellets de soja -15.2%, aceite de girasol -3.4%, pellets de girasol -5.6%.
- Las **ventas externas de granos y subproductos** a junio de 2018 presentaron las siguientes variaciones con respecto al mismo período del año anterior: granos -8.1%, subproductos 1%, aceites -22.8%, biodiesel -1.4%.
- La **liquidación de divisas** presentó en julio de 2018 una variación de 21.2% con respecto al mismo mes del año anterior. Respecto del mes anterior, en cambio, la variación fue de -16.2%.
- En cuanto a los **fletes marítimos** orientativos para granos en julio de 2018, las diferencias interanuales son de 32.9% para Brasil, 28.8% para Egipto y 30.4% para Holanda.
- Los **fletes por camión** en julio de 2018 presentaron las siguientes variaciones con respecto al mismo mes del año anterior: 20 km 22.6%, 100 km 22.6%, 500 km 22.6%, 1000 km 22.6%.
- Los **camiones arribados a puerto** en julio de 2018 presentaron las siguientes variaciones con respecto al mismo mes del año anterior: Rosario y zona -29.5%, Dársena y Buenos Aires -39.5%, Necochea -30.1% y Bahía Blanca -66.2%.
- Los **diferenciales de precios** entre similares posiciones de distintas plazas de los mercados de futuros son los siguientes para el mes de julio: trigo -23%, soja 8.7% y maíz -15.6%.
- El **Índice de Precios de Materias Primas** de junio se ubicó en un valor de 210.1. En términos interanuales, la variación es de 7.64%, mientras que se observa una caída de -5.95% respecto al mes de mayo, donde alcanzo un valor de 223.4.



Molienda de granos



	Acumulado a junio de 2017	Acumulado a junio de 2018	Dif %
Soja	21.403	18.470	-13,7%
Girasol	1.930	1.819	-5,8%
Trigo	3.124	2.974	-4,8%
Maíz	2.691	3.005	11,7%

Fuente: DMA – Minagri. Miles de toneladas

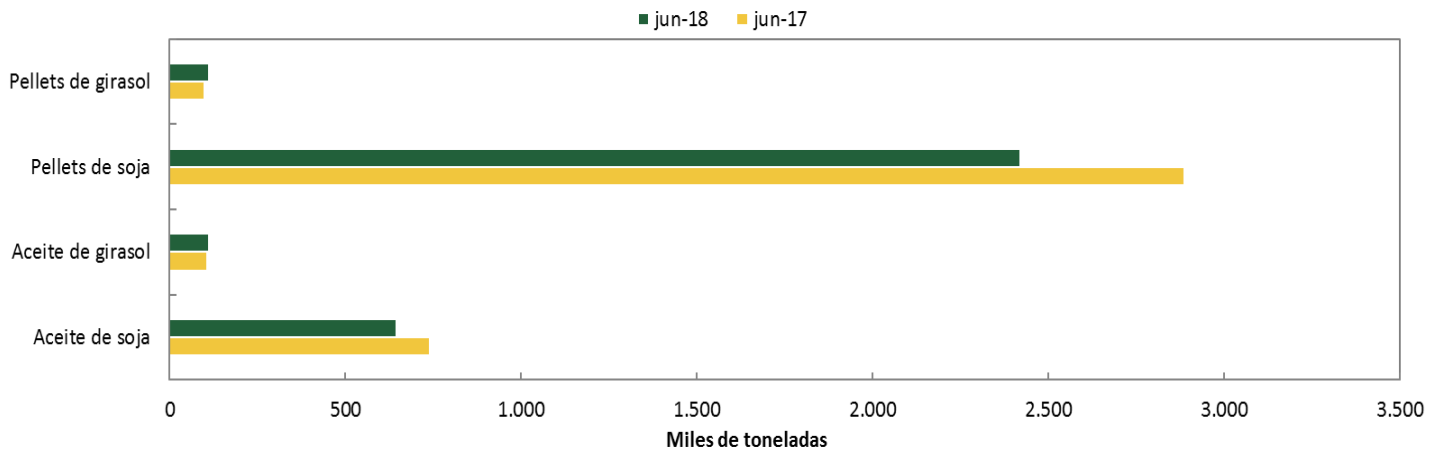
Producción de aceites y subproductos

	Acumulado Ene-Jun 2017	Acumulado Ene-Jun 2018	Variación
Aceite de soja	4,13	3,62	-12,3%
Aceite de girasol	0,80	0,77	-3,4%
Pellets de soja	16,05	13,62	-15,2%
Pellets de girasol	0,80	0,76	-5,6%

Fuente: DMA – Minagri. Millones de toneladas



Producción mensual



Fuente: DMA – Minagri

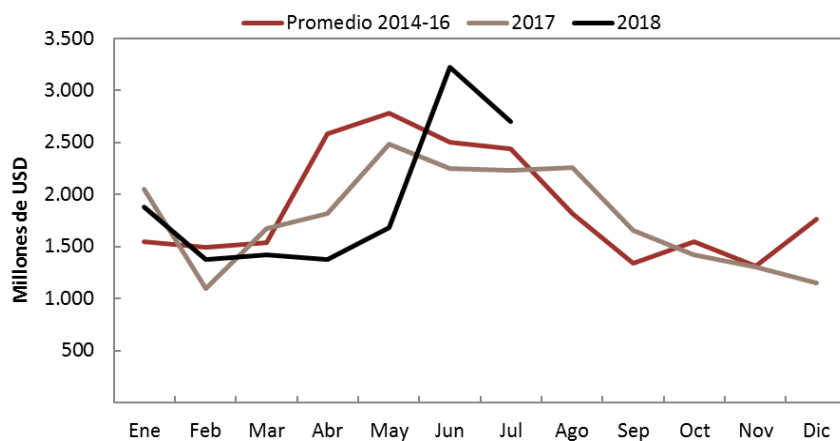
Comercio exterior de granos y subproductos

Producto	Acumulado Ene-Jun 2017	Acumulado Ene-Jun 2018	Variación
Granos	4.897	4.501	-8,1%
Subproductos	4.883	4.934	1,0%
Aceites	2.079	1.605	-22,8%
Biodiesel	557	549	-1,4%

Fuente: INDEC. Intercambio Comercial Argentino. Nota: Millones de dólares.

Granos incluye cebada, sorgo, trigo, maíz, soja y girasol; subproductos incluye harina de trigo, pellets de extracción de soja y de girasol y aceites incluye aceites de soja y girasol.

Liquidación de divisas de industriales de oleaginosos y exportadores de cereales

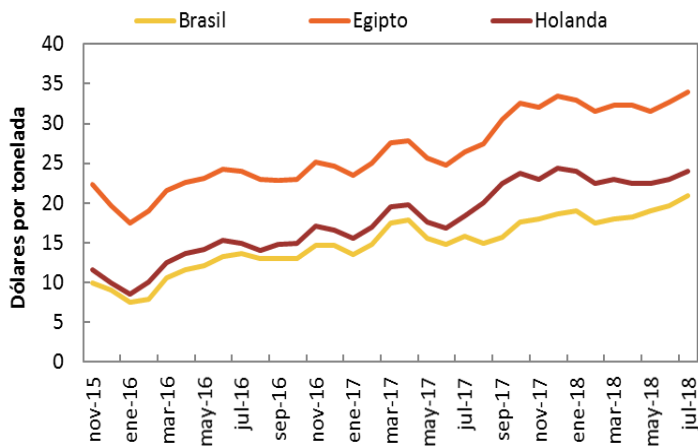


	USD
jul-18	2.701,3
jun-18	3.225,0
Variacion m/m	-16,2%
jul-17	2.229,3
Variacion a/a	21,2%
Ene-Jul 18	13.661,1
Ene-Jul 17	13.607,8
Ene-Jul 16	14.989,9

Fuente: Elaboración propia en base a datos de CIARA



Flete marítimo orientativo para granos



Fecha	jul-18	jun-18	%	jul-17	%
Brasil	21,0	19,7	6,8%	15,8	32,9%
Egipto (1)	34,0	32,7	4,1%	26,4	28,8%
Holanda (2)	24,0	23,0	4,3%	18,4	30,4%

Fuente: Elaboración propia en base a Subsecretaría de Mercados Agropecuarios.

Nota: Dólares por tonelada (1) Barcos con porte de 40.000 toneladas. (2) Barcos con porte de 25.000 toneladas.

Flete por camión orientativo para granos

Kilómetros	jul-18	jun-18	%	jul-17	%
20	155,5	155,5	0,0%	126,8	22,6%
100	345,6	345,6	0,0%	281,8	22,6%
500	958,6	958,6	0,0%	781,7	22,6%
1000	1247,2	1247,2	0,0%	1017,0	22,6%

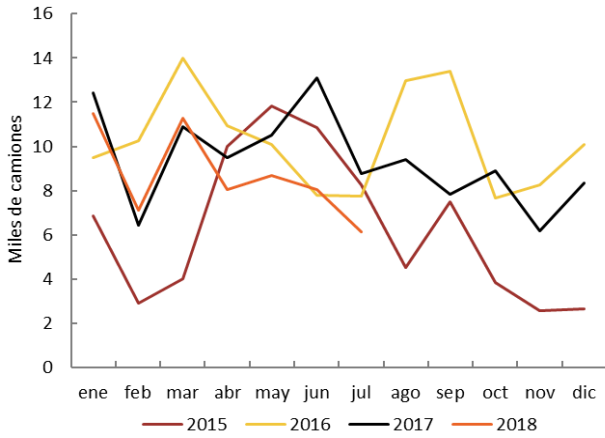
Fuente: Elaboración propia en base a Subsecretaría de Mercados Agropecuarios.

Nota: Pesos por tonelada. Camiones con capacidad de carga de 30 toneladas.

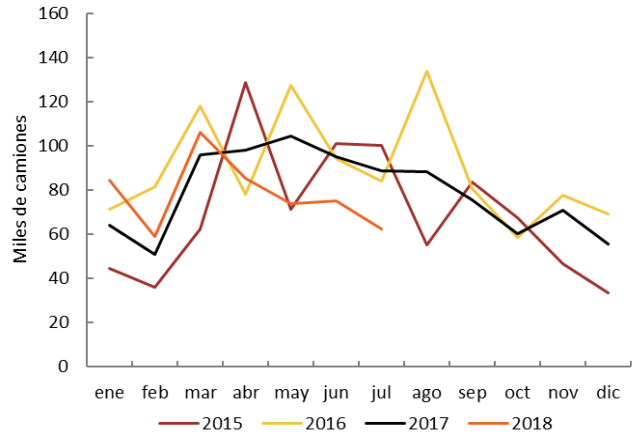


Camiones arribados a puerto

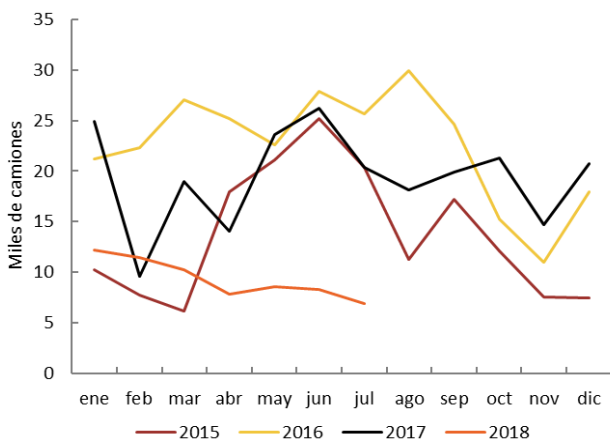
Necochea



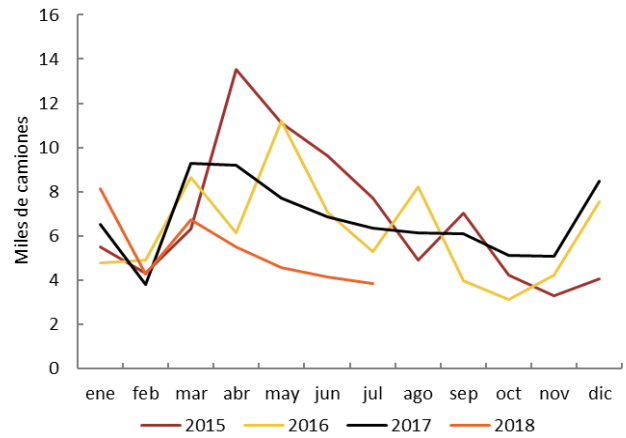
Rosario y zona



Bahía Blanca



Dársena y Buenos Aires



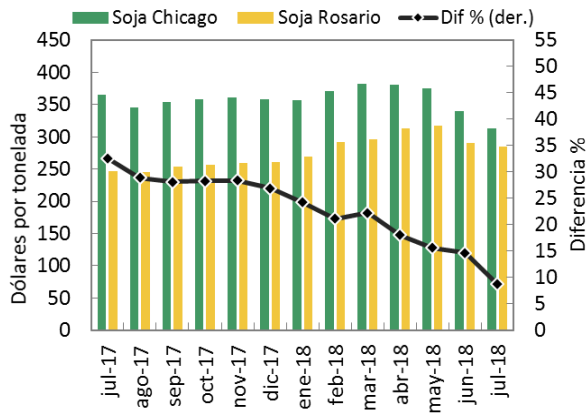
Puerto	jul-18	jun-18	%	jul-17	%
Rosario y zona	62.535	75.078	-16,7%	88.715	-29,5%
Dársena y Buenos Aires	3.842	4.152	-7,5%	6.353	-39,5%
Necochea	6.132	8.054	-23,9%	8.768	-30,1%
Bahía Blanca	6.889	8.240	-16,4%	20.370	-66,2%

Fuente: Williams Entregas. Todos los puertos sorgo salvo B. Blanca Malta

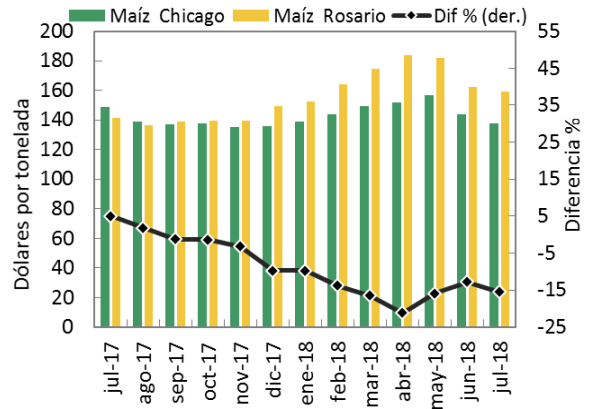


Diferencial de precios en mercados de futuros

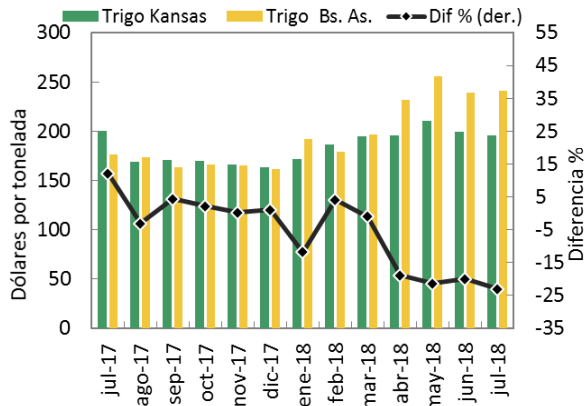
Soja



Maíz



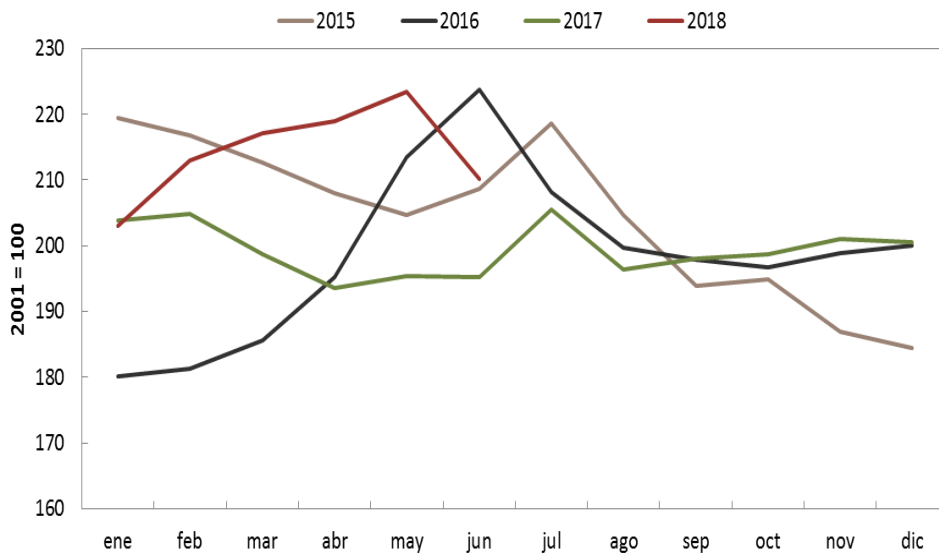
Trigo



Fuente: Elaboración propia en base a contratos correspondientes a similares posiciones de distintas plazas y los diferenciales de precios originados. La línea negra marca la diferencia porcentual entre los precios de la plaza internacional de referencia (Chicago o Kansas) y el de la plaza local (Rosario o Bs. As.).

Fuente: Elaboración propia partir de CBOT, KBOT, Mercado y Términos de Rosario y MATBA.

Índice de precios de las materias primas



Fuente: Elaboración propia en base a datos del Banco Central de la República Argentina. Base diciembre 2001 = 100